



# UNICANT

SYSTÈME MODULAIRE POUR LE  
STOCKAGE DES CHARGES LONGUES



# UNICANT

## SYSTÈME MODULAIRE POUR LE STOCKAGE DES CHARGES LONGUES

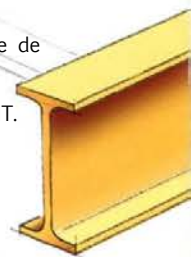
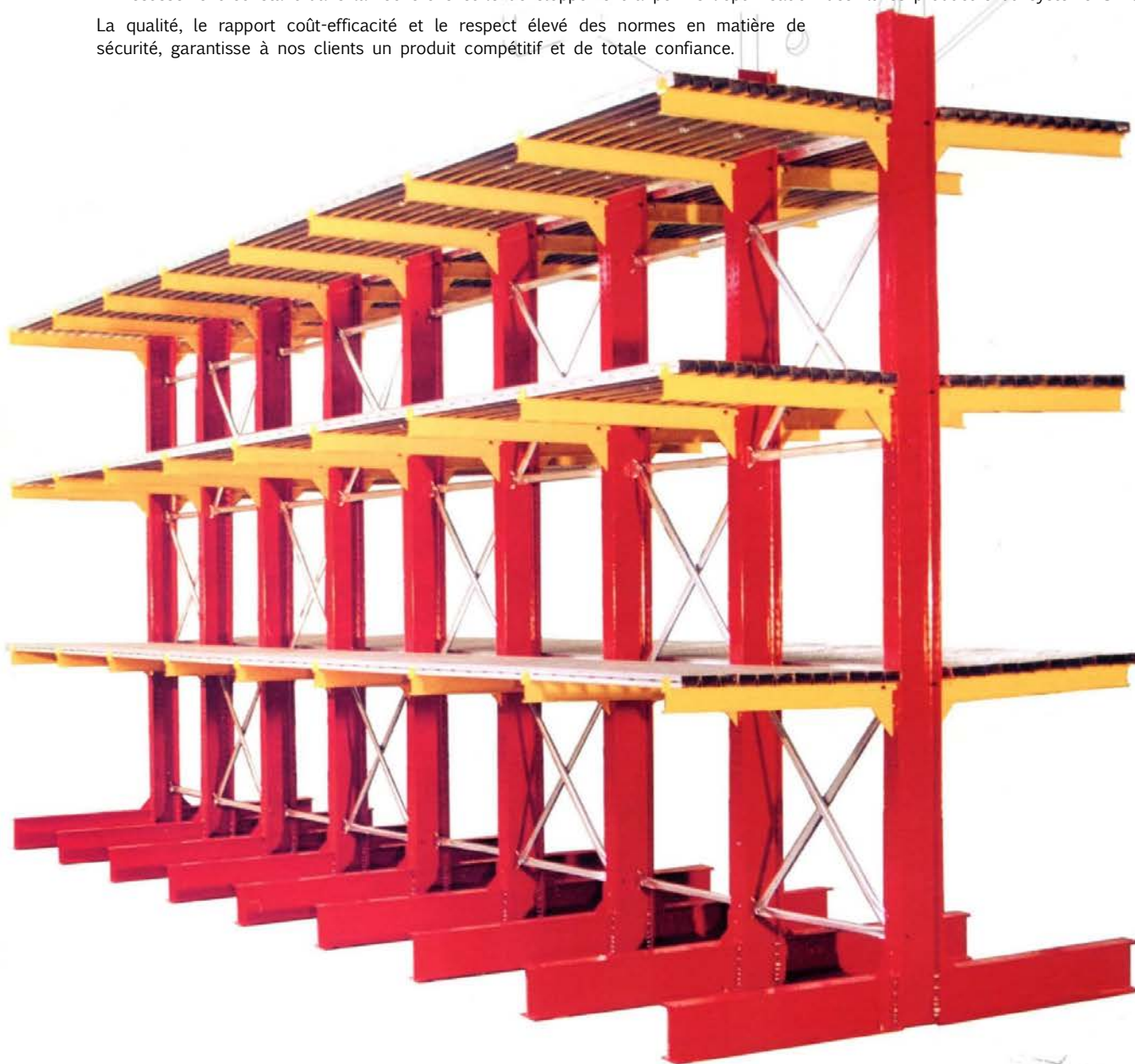
Le système cantilever UNICANT est fabriqué à partir de composants modulaires, qui permettant l'optimisation de solutions de stockage en termes de volume et en termes de capacité de charge.

Le système cantilever UNICANT permet la construction de structures autoportantes exemptant sa fixation ou sa stabilisation sur les murs, les plafonds et autres.

La multiplicité des configurations possibles du système UNICANT permet la construction de structures à mesurer, pour le stockage de charges de grandes dimensions tels que plaques de métal, plaques en bois, profilés en métal ou en PVC, meubles entre autres.

L'investissement constant dans la recherche et le développement a permis l'optimisation des flux productifs du système UNICANT.

La qualité, le rapport coût-efficacité et le respect élevé des normes en matière de sécurité, garantisse à nos clients un produit compétitif et de totale confiance.



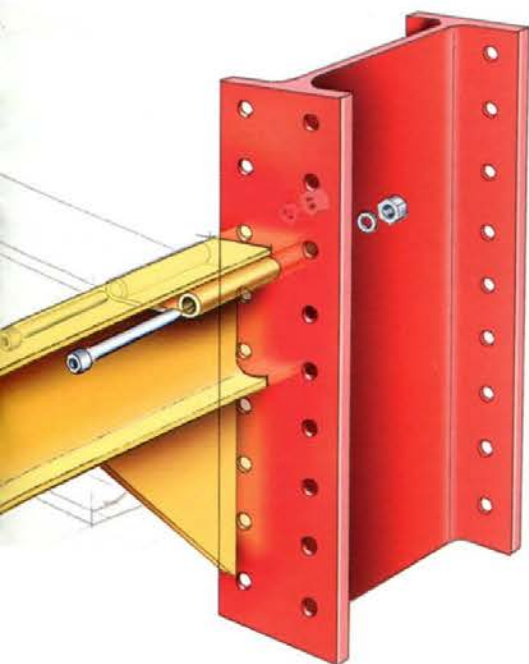
La jonction entre la colonne UNICANT et le bras du cantilever est faite avec les vis de haut niveau de résistance 12.9, comme DIN9-12, réduisant les temps d'assemblage.

Le système UNICANT est fabriqué en rouge couleur RAL 3000 pour les colonnes et les bases et en jaune couleur RAL 1004 pour les bras du cantilever.

Les croisillons de stabilisation sont produits à partir d'acier pré-galvanisé par un processus sendzimir.

Les bras du Cantilever peuvent être équipés avec divers accessoires tels que les phoques, les montures avant pour les rubans, fixations de métal forgé, offrant ainsi une multiplicité de solutions.



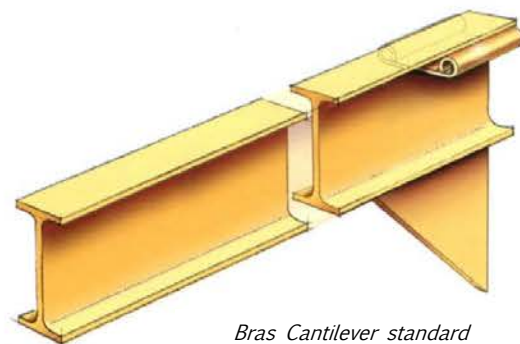


*Connexion pour le bras cantilever avec la colonne*

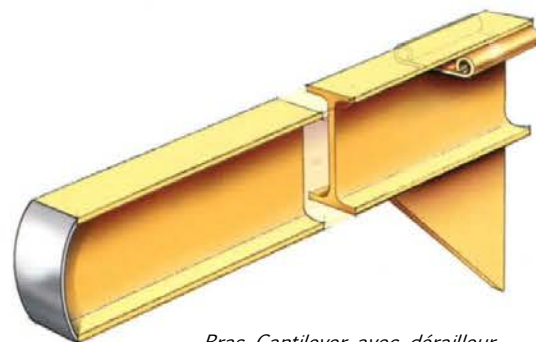
La connexion de la colonne avec le bras cantilever est fabriqué exclusivement avec des vis à haute résistance de classe 12.9 DIN 912.

La géométrie de cette connexion unique est le résultat de l'analyse structurelle et de tests rigoureux, qui offrent à nos clients une utilisation sûre et haute performance de charges.

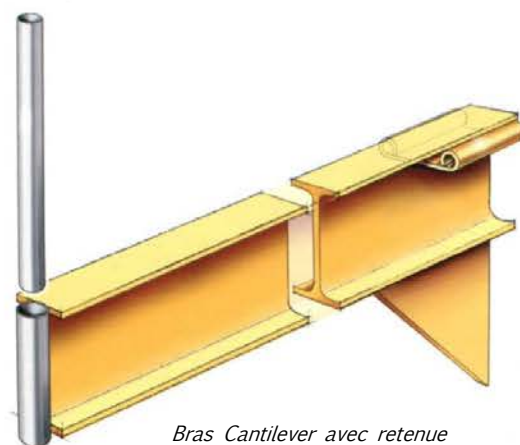
La simplicité de cette connexion ajouté à la gamme d'accessoires disponibles, assure un montage rapide sans effort.



*Bras Cantilever standard*



*Bras Cantilever avec dérailleur*



*Bras Cantilever avec retenue*

Tous les composants du système UNICANT sont produits à partir des profilés IPE avec des sections de IPE 300 à IPE 180.

Cette gamme de profilés permet un large éventail de charges possibles, entre 355 et 2000 kg pour les bras cantilever et jusqu'à 35000 kg pour les colonnes.

Les bras peuvent être équipés de palettes métalliques créant de grandes zones de stockage continues, libre de tout obstacle

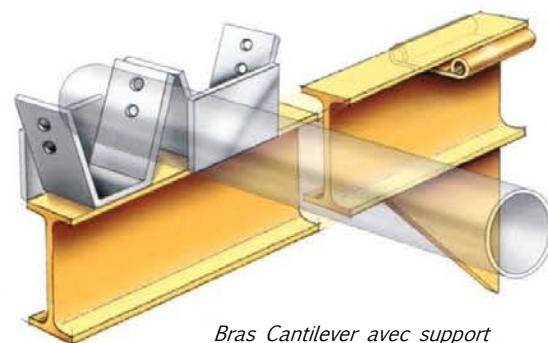
Ces planchers avec différents types de surfaces planes, rainurées ou poinçonnées permettent le stockage de différents volumes tels que les palettes, boîtes et autres.

Les éléments de retenue soudés aux extrémités des bras du cantilever, facilitent l'installation et la fixation des panneaux métalliques.

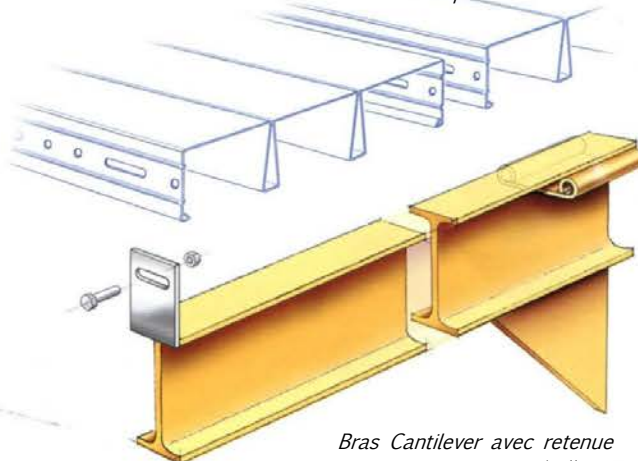
Les stabilisateurs horizontaux et diagonaux qui constituent les croisillons sont des profilés tubulaires formés à froid, ce qui contribue à la structure de connexion structurellement efficace.



*Éléments des croisillons de stabilisation*



*Bras Cantilever avec support pour la bobine*



*Bras Cantilever avec retenue pour panneau métallique*



# METALSISTEM



38068 Rovereto (TN) - Italy - Viale dell'Industria, 2 - Tel. 0039 0464 303030 - Fax 0039 0464 303031  
e-mail: [info@metalsistem.com](mailto:info@metalsistem.com) - Internet: [www.metalsistem.com](http://www.metalsistem.com) - [metalsistem.it](http://metalsistem.it)



FEM section X

## Endal

Systèmes Mondiaux de Stockage

**PORTUGAL - LISBOA**

Trav. Sanguinho das Sebes, nº 8 - Bairro das Sesmarias  
2710-094 SINTRA - PORTUGAL  
Tel.: 219 150 189 / 219 156 710 - Fax: 219 150 101  
Email: [geral@endal.pt](mailto:geral@endal.pt)

**INTERNATIONAL FRANÇAIS**

Email: [info@endal.eu](mailto:info@endal.eu)

**[www.endal.eu](http://www.endal.eu)**